

## Internet Explorer10及び11環境における注意点

Windows8及びWindows7で利用のInternet Explorer10(以下IE10)及びInternet Explorer11(以下「IE11」)において、「JIO Webシステムのボタンをクリックしても反応が無い」、「JIO Webシステムにログインができない」、「ログインすると”ご不便をおかけしております”メッセージが表示され、トップ画面が表示されない」などの現象が発生する場合がございます。

つきましては、対処方法を記載させていただきますので、上記の環境に該当する端末をご利用の方は設定のご確認をお願い致します。

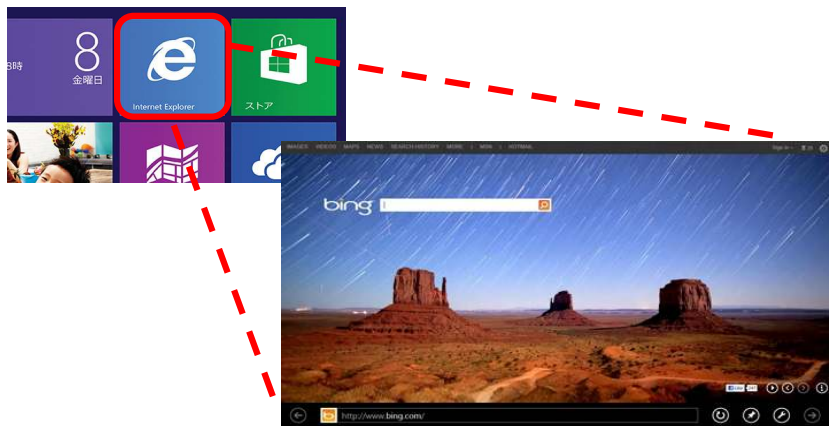
※以下の設定画面は、Windows8.1 IE11の場合の画面です。  
IE等のバージョンによっては多少設定画面が異なります。

**また、端末の設定によっては新しいバージョンのIEにアップデートした際に設定が元に戻ってしまうため、一度設定していただいた場合も再度本手順を行っていただきますようお願い致します。**

※弊社システムはWindows版のInternet Explorer以外での動作検証を行っておらず、正しく動作しない可能性があります。

### Windows8をお使いの方へ

Windows8のIE11では、以下の様なタッチ版の画面が用意されております。  
この画面の場合は、従来のデスクトップ版の画面に切り替えて実施をお願い致します。



～タッチ版からデスクトップ版への切替方法～  
[ページツール] アイコン(レンチのマーク)をクリックして、[デスクトップで表示する]を選択します。



## ■設定方法

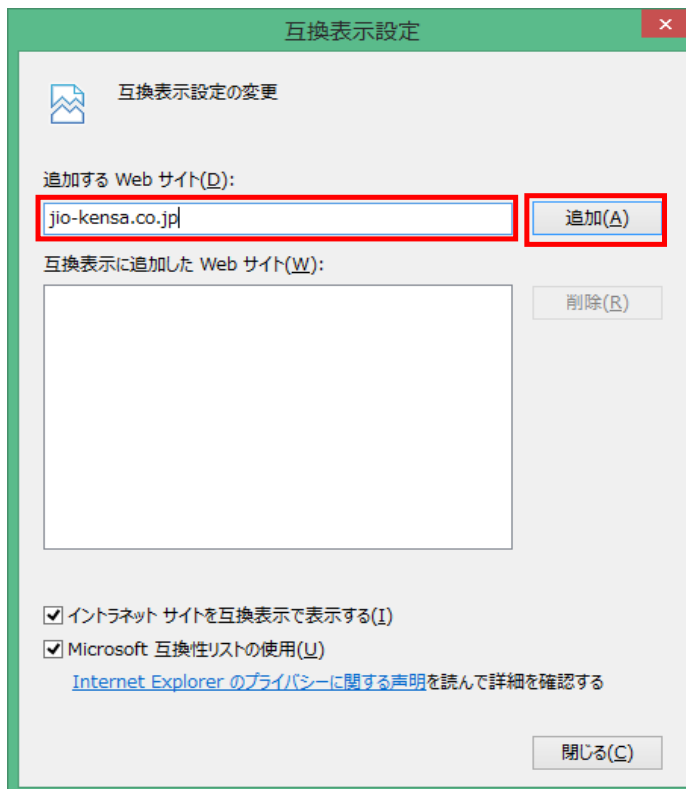
1.メニューバーの「ツール」→「互換表示設定」をクリックします。



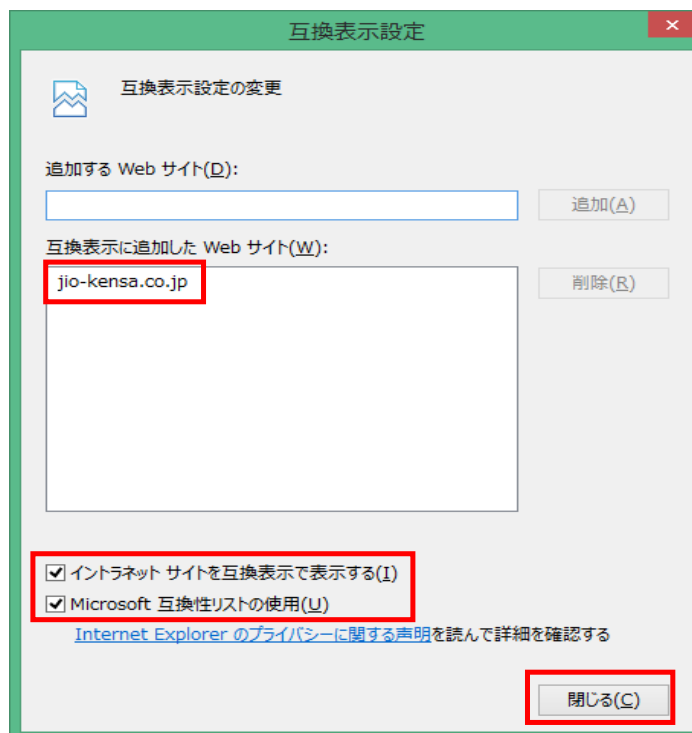
※メニューバーの表示が無い場合は、キーボードの「Altキー」を押して表示させます。



2.「追加するWebサイト」に「jio-kensa.co.jp」と入力して「追加」をクリックします。  
※入力する前に「追加するWebサイト」に「jio-kensa.co.jp」が記載されている場合はそのまま「追加」をクリックして下さい。



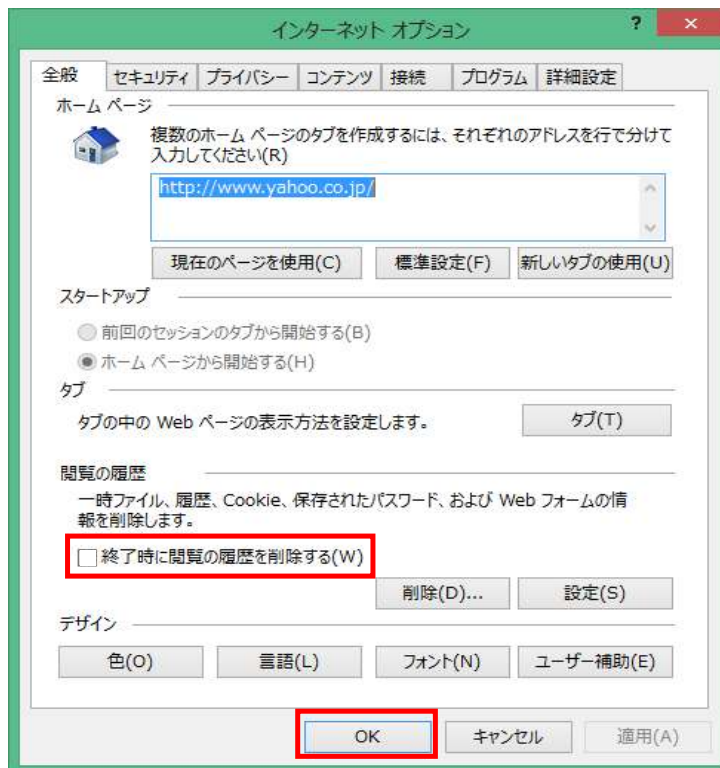
3.2で入力した「jio-kensa.co.jp」が「互換表示に追加したWebサイト」に追加されます。  
下部にあるチェックボックス「イントラネット サイトを…」 「Microsoft 互換性…」にチェックをつけ、「閉じる」をクリックします。



4.メニューバーの「ツール」→「インターネットオプション」をクリックします。



5.「全般」タブを選択し、「終了時に閲覧の履歴を削除する」のチェックを外します。「OK」をクリックして閉じます。



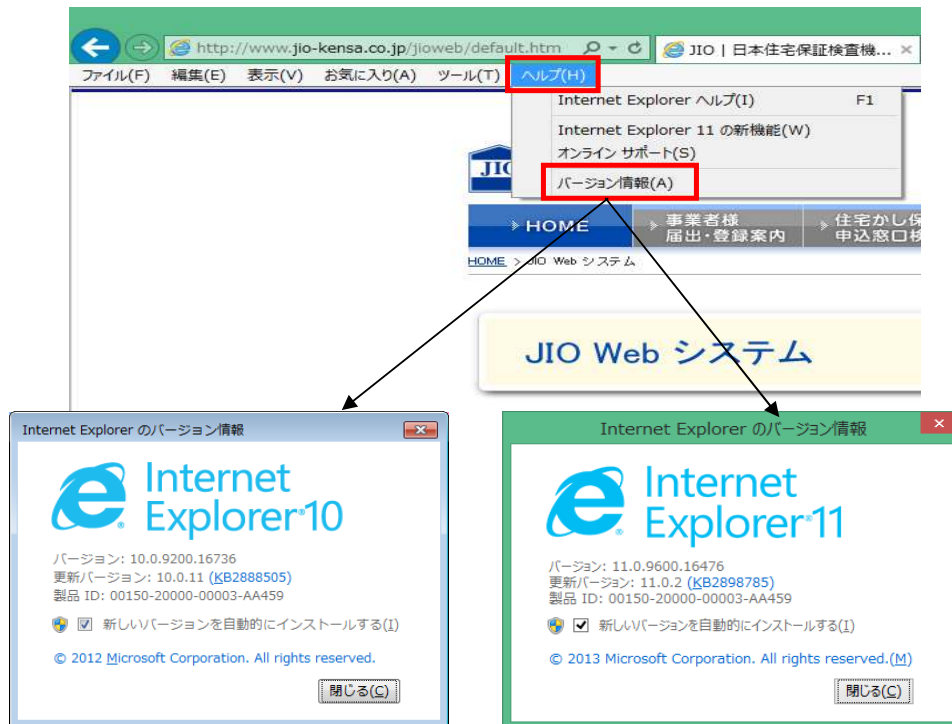
6.設定が完了しましたらIEをすべて閉じてください。

7.IEを再度起動させて、JIO Webシステムにアクセスしてください。  
JIO Webシステムのトップ画面が表示され、各種メニューボタンが押せる状態になります  
と設定完了です。



## ■IEのバージョン確認方法

IEを起動し、メニューバーにある「ヘルプ」→「バージョン情報」を選択することで確認できます。



## ■その他

### ポップアップブロックのメッセージが表示された場合



**メンバーサイト ログイン**

ユーザー ID :

パスワード :

ユーザーIDとパスワードを保存する

**ログイン**

※パスワードは大・小文字が区別されますのでご注意ください。  
※パスワードを間違えると、アカウントがロックされます。  
※セキュリティ確保のための分以上放置すると、再ログインが必要になります。  
※パスワードの保存機能を利用してログインするには、ブラウザのCookie機能をオンしておく必要があります。cookieについて

このような表示が出た場合、「このサイトのオプション」→「常に許可」をクリックします。



### 検査報告書等がダウンロードできない場合

物件一覧

>>物件検索

物件情報関連 お施主様情報 住宅履歴関連 物件合計: 8件 最新情報に更新

物件情報 工程報告書 建築図書 画像一覧 物件オプション 関連事業者選択

物件名	物件所在地	事業者名	住宅取得者	検査名	検査予定日	検査実施日	判定	保険申込件数	保険付保件数	保険証券交付状況
Y: 様邸 保証物件	XX市XX市XXXX			(HIS)基礎配筋検査				1	0	申請中

ダウンロードをクリックしても、ダウンロードメッセージの表示が出ない等の現象。

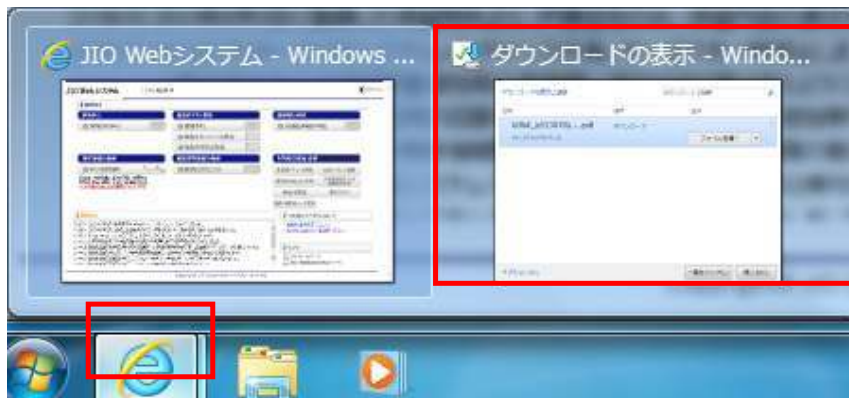
報告書一覧

>>物件検索 >>物件一覧

検査名	公開日付	メール送信日付	閲覧	ダウンロード	メール送信
(HIS)基礎配筋検査(180㎡以上)(1回目)	2013/04/12	2013/05/17	閲覧	ダウンロード	メール送信
(HIS)躯体検査(180㎡以上)(1回目)	2013/04/12		閲覧	ダウンロード	メール送信



1.上図のような状態で、「ダウンロード」ボタンをクリック後、パソコンの画面左下の「e」のマークをクリックし、表示されたプレビューウィンドウの「ダウンロードの表示」をクリックします。



2. 「ファイルを開く」や「保存して開く」などを選択し、ファイルを開きます。



以上