

最長15年間の
長期保証！

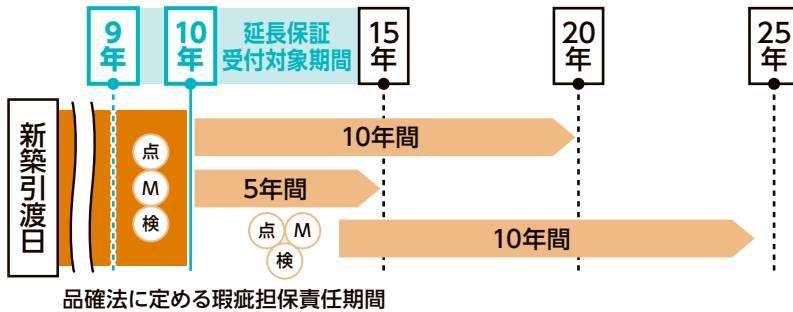
お客様へさらなる安心のご提供を。

事業者様向け

JIO延長かし保証保険を活用しましょう！

延長かし保証保険の概要

保証期間



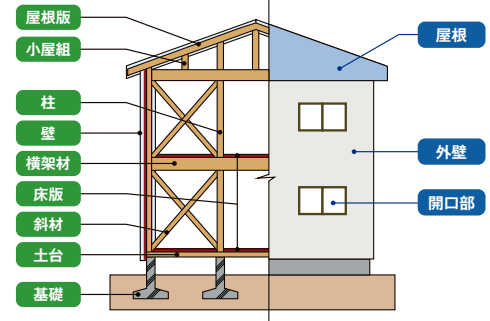
凡例 点 事業者による点検 M 必須メンテナンス工事* 検 JIO現場検査

※延長かし保証保険をご利用いただくために必要な工事のことをいいます。
概要は裏面を参照ください。
※ご利用には一定の条件があります。

保証の対象となる部位

木造(軸組工法)住宅の例

- ①構造耐力上
主要な部分
- ②雨水の浸入を
防止する部分



特徴 新築引渡日10年目以降の住宅を対象とし、点検やメンテナンス等の実施により延長かし保証保険に加入することができます。

事業者様

延長点検



+

必須メンテナンス工事



+

現場検査



→

延長保証

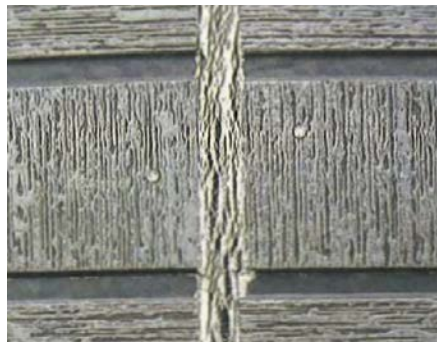


不具合の事例

(一社)住宅瑕疵担保責任保険協会 既存住宅状況調査技術者 講習テキストより



基礎のひび割れ



シーリング材の破断

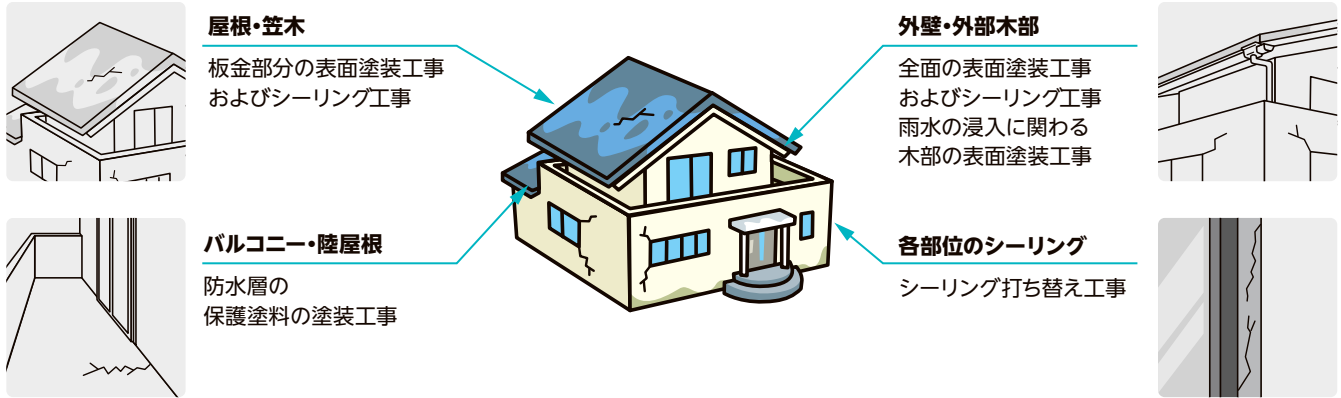


屋根葺き材のひび割れ

点検やメンテナンス等の実施により**リフォーム工事の受注**につながります。

点検、必須メンテナンス工事及びJIOの現場検査に適合すると 最長10年の「JIO延長かし保証保険」をご利用いただけます。

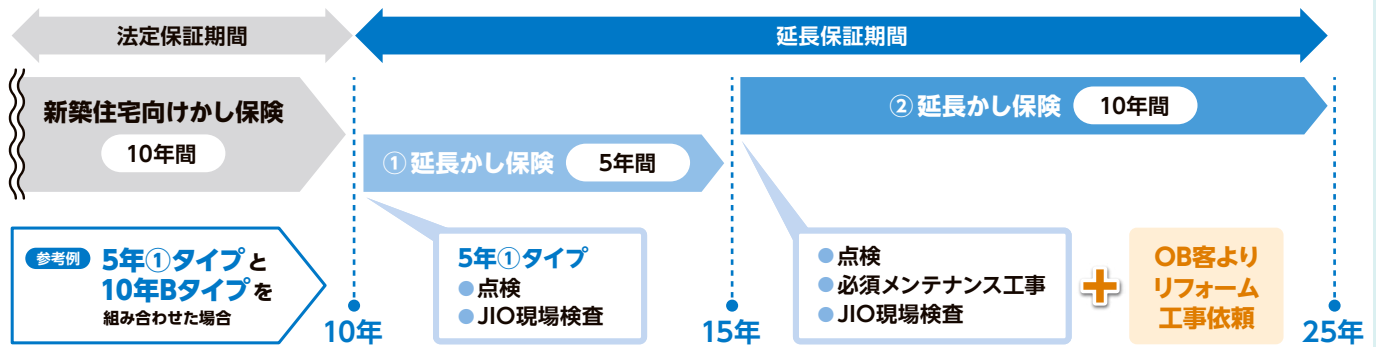
必須メンテナンス工事部位



早めのケア（メンテナンス）が大切

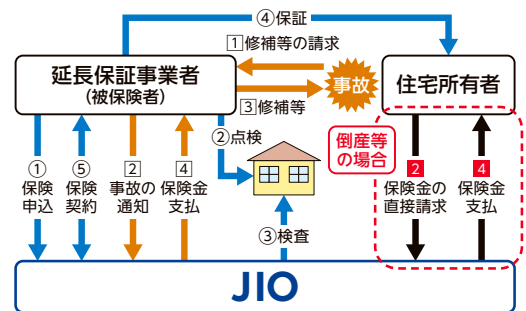
特に屋根や外壁等の外部は、風雨や直射日光により劣化し美観だけでなく防水性能も低下してしまいます。長期的に住宅の資産価値を守るには、定期的なメンテナンスにより、美観と防水性能を回復させることが重要です。

JIO延長かし保証保険のご契約例



保険の内容

- 住宅所有者との約定に基づき、新築引渡後一定期間を経過した住宅の点検を行い、延長保証責任を負担する事業者を被保険者とする保険です。
- 保険の加入タイプにより、JIOが指定する住宅の性能を維持または回復させる工事（必須メンテナンス工事）が必要です。
- 対象住宅に保険対象となる事故が発生した場合、被保険者である延長保証事業者に保険金として事故の修補等の費用をお支払いします。
- 延長保証事業者が倒産、廃業等により相当の期間を経過しても修補等が出来ない場合（以下、「倒産等の場合」）は、住宅所有者からJIOに直接保険金を請求することができます。



対象住宅

2000年4月1日以降に新築住宅として引き渡された住宅で
新築引渡後15年を経過しない住宅

- ・保険期間により、新築引渡後の経過年数に条件があります。
- ・戸建住宅（併用住宅を除く。）または住棟の延床面積が500㎡未満かつ総階数3以下の共同住宅（併用住宅を含み、区分所有建物を除く。）

事業者登録

この保険のお申込みには、事業者登録が必要です。

- 事業者登録料：16,500円（税込み）
『JIOわが家の保険』の届出を同時に申し込む場合は11,000円（税込み）
- 登録有効期間：5年間
- 更新料：11,000円（税込み）
登録料および更新料を免除できる条件もあります。

このチラシは「JIO延長かし保証保険」の概要をご紹介したものとなっております。
詳細については重要事項説明書等をご確認いただき、ご不明な点につきましては最寄り支店へお問合せください。