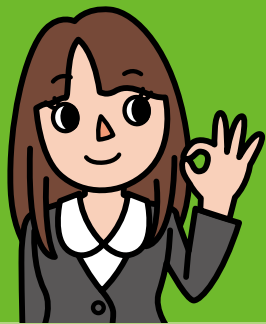


JIO完成サポート



住宅完成までの万が一を
サポートします!





お施主様の不安を解消

JIO完成サポートは建築途中の万が一をサポート

JIO完成サポートには、一般タイプ、Mタイプ、リフォームタイプがあります。
このパンフレットでは一般タイプとMタイプについてご説明します。リフォームタイプについてはJIOま

● 商品概要 ●

住宅の建築途中にJIO完成サポート登録事業者様(以下、登録事業者様)の倒産等により工事を継続することが不可能となった場合に、他の事業者様*に引き継いで住宅の完成をサポートする制度です。
*「JIOわが家の保険」届出事業者様であること。

一般タイプ 〈新築住宅用〉

1住宅あたり

● 保証限度額

700万円または
請負金額の30%
いずれか低い額

● 保証範囲

前払工事費用*1
増嵩工事費用*2

Mタイプ 〈新築住宅用〉

1住宅あたり

● 保証限度額

350万円または
請負金額の20%
いずれか低い額

● 保証範囲

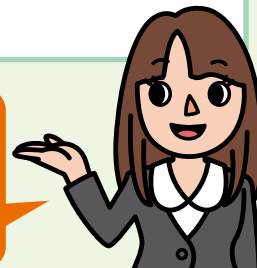
増嵩工事費用*2

*1 支払済工事費用のうち出来高不足による損害費用

*2 工事を引き継ぐ際に発生する追加費用
(足場の組替工事費や、資材再搬入費等)

※Mタイプは、一般タイプ、リフォームタイプとの併用は
できません。

ご利用の商品タイプは
JIO完成サポート新規登録・
更新時に登録事業者様に
選択していただけます。



● 工事の進捗と支払割合の条件

支払時期	躯体検査適合後	外装下地工程進捗確認後	完了工程進捗確認後
支払割合	請負金額の30%以内	請負金額の30%以内 (累計60%以内)	残金

● 保証範囲に係る支払割合の条件

お施主様の工事費用のお支払いに対して、工事の進捗(支払時期)に応じた支払割合の条件を定めています。この支払割合を超過してお施主様が登録事業者様にお支払いになられた工事費用は保証の対象となりませんのでご注意ください。

※JIO完成サポートお申込時にお施主様より支払割合の条件について同意(確認)をいただきます。

できます!!

サポートする商品です。

お問い合わせください。

対象物件

- ① JIO完成サポート登録事業者様が工事を請け負う物件
- ② 新築住宅かし保険「JIOわが家の保険」を利用する物件

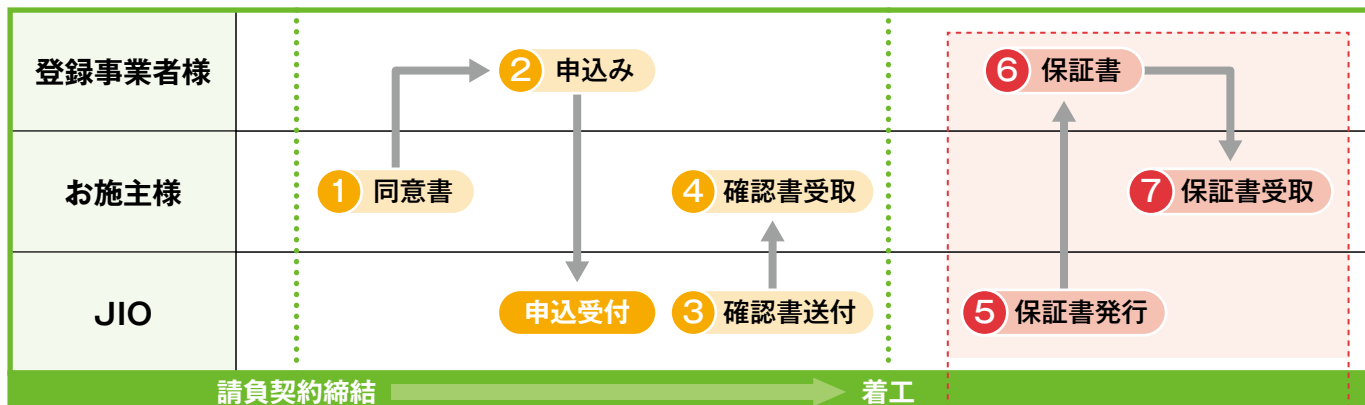
※ご利用は、個人のお施主様の住宅に限ります。

●ご利用の流れ

JIO完成サポートではお支払いに関する条件や免責事項を定めています*。

商品概要については登録事業者様よりお施主様へ十分ご説明のうえ、JIO完成サポートをお申込みください。

*詳細は、JIO完成サポート登録申込書裏面の「完成サポート委託契約約款」等にてご確認ください。



① 同意書

お施主様より「JIO完成サポートに関する同意書」に署名・捺印をいただきます。

② 申込み

登録事業者様にて必要書類を揃えていただき、着工前を目安にJIO担当支店へご提出ください。

③ 確認書

①の同意書の内容について確認のため、JIOからお施主様へ「JIO完成サポート申込確認書」を送付します。

④～⑦

お施主様のご自宅へ送付した「JIO完成サポート申込確認書」の到着をJIOが確認後、JIOから登録事業者様へ「JIO完成サポート保証書」を送付します。保証書受領後は速やかにお施主様へお渡しください。

お申込みに必要な書類

- JIO完成サポート保証書発行申込書
- 建築請負契約書(写し)
- 建築請負契約約款(写し)
- 瑕疵担保責任保険契約申込書(写し)
- JIO完成サポートに関する同意書
- 工程進捗確認日 予約申込書

「JIO完成サポート保証書」について

「JIO完成サポート保証書」はお施主様のお手元に届いた時点から効力が発生します。

①で同意いただいた内容に適しても、「JIO完成サポート保証書」をお施主様へお渡しする前に工事代金、工事費用のお支払いを受けた場合は、いかなる理由があっても保証履行はされません。「JIO完成サポート保証書」受取後は速やかにお施主様へお渡しください。



●ご利用料金(価格はすべて税抜き)

JIO完成サポート料 / 1住宅あたり

一般タイプ

100,000円

Mタイプ

64,000円

別途

「工程進捗確認費用(外装下地・完了) 11,000円」がかかります。

※工程進捗確認と同じタイミングで他の検査が入る場合は、工程進捗確認が不要になる場合もあります。詳細についてはJIOまでお問い合わせください。

1住宅あたりのご利用料金は、保証書発行月の月末で締め、翌月の27日にお届けいただいた金融機関の預金口座より口座振替となります。なお、金融機関が27日に休業の場合は金融機関の翌営業日に口座振替となります。

登録方法

JIO完成サポート事業者登録をご希望される場合は、必要書類をご用意いただきJIO担当支店へご提出ください。

! JIO完成サポート制度のご利用には、事業者様が「JIOわが家の保険」の事業者届出およびJIO完成サポート事業者登録をすることが必要です。
※新規のJIO完成サポート事業者登録は中小企業者様に限ります。
(ただし法人の事業者様に限り、個人事業主様はご登録いただけません)

登録申込時必要書類

- ① JIO完成サポート登録申込書
- ② 暴力団等反社会的勢力排除に関する覚書
- ③ 直近の決算書2期分

・表紙	・販売費および一般管理費内訳書	・個別注記表
・貸借対照表	・製造原価報告書	・付属明細書
・損益計算書	・株主資本等変動計算書	

ご注意

JIO完成サポート事業者登録(適格要件)は、直近の決算が債務超過でなく、かつ2期連続して赤字となっていないこと等が条件です。

新規登録料(税抜き)

100,000円

更新料(税抜き)

60,000円/年

1年ごとに更新手続きが必要です。

ご注意

新規登録料・更新料は審査終了後JIOからのご案内に沿ってお振込みください。

ご利用条件

JIO完成サポート棟数枠

新規登録および更新時に、同時に保証する工事棟数の上限(棟数枠)を設定・通知します。その棟数枠に空きがない場合は、新規のお申込みはできません。完成引渡しを行った住宅の枠は、次の契約住宅に利用することができます。
※急激な社会情勢の変化等により、更新時期を待たずに棟数枠の見直しを行う場合があります。

[例：棟数枠5棟の場合]

全棟数枠(5棟)使用中	いずれかの住宅の引渡しが終わり、棟数枠が空くまで新規のお申込みはできません。
4棟使用中	新規のお申込みが1棟可能です。
3棟使用中	新規のお申込みが2棟可能です。

会社概要

社名 株式会社 日本住宅保証検査機構
所在地 〒101-0041 東京都千代田区神田須田町2-6 ランディック神田ビル4F
電話番号 03-6859-4800
お客様相談室 03-6861-9210
URL <http://www.jio-kensa.co.jp>

ご案内

JIO完成サポートのサービス内容が含まれたつなぎ融資制度「JIO安心ローン」もございます。(JIO完成サポートとは別途の登録と審査が必要です。) 詳細についてはJIOにお問い合わせいただくか、右記のパンフレットまたはHPをご参照ください。



【JIO完成サポート専用窓口】

電話番号 **03-6859-9204**

おかけ間違いにご注意ください。

受付時間：月～金 8:30～17:20
(休日、年末年始を除く)